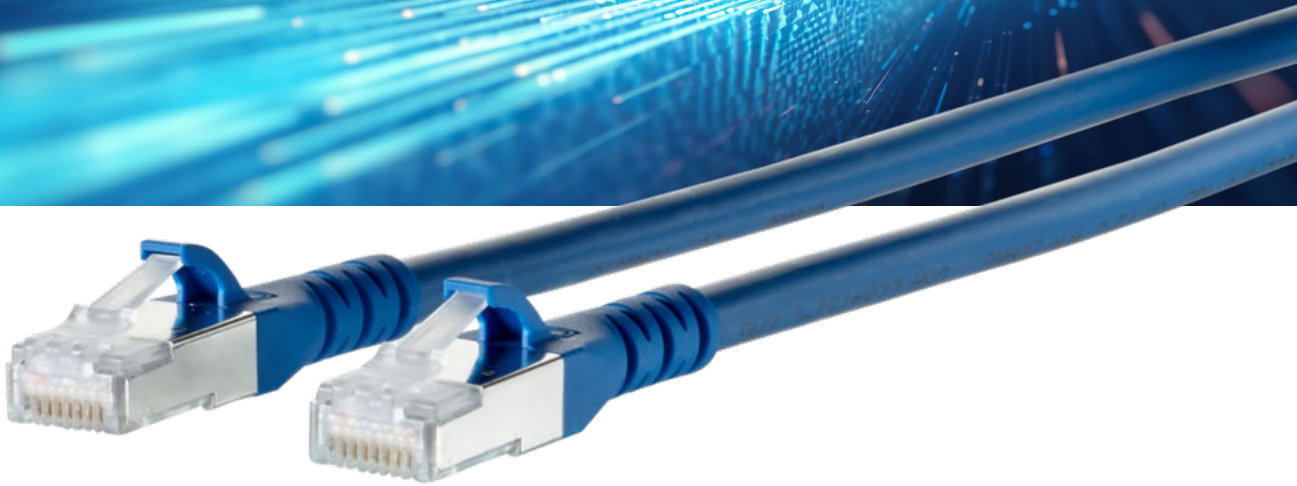


ノイズに強い

LANケーブル Cat,6A

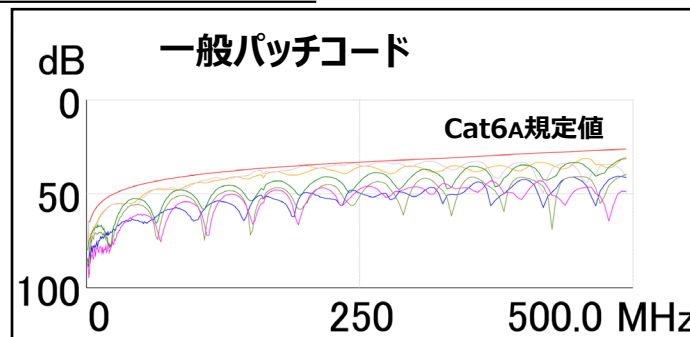
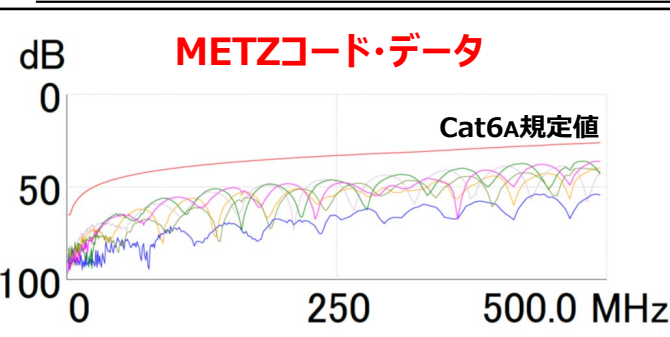
[Metz コード・データ]

コネクタ内部のノイズに強い



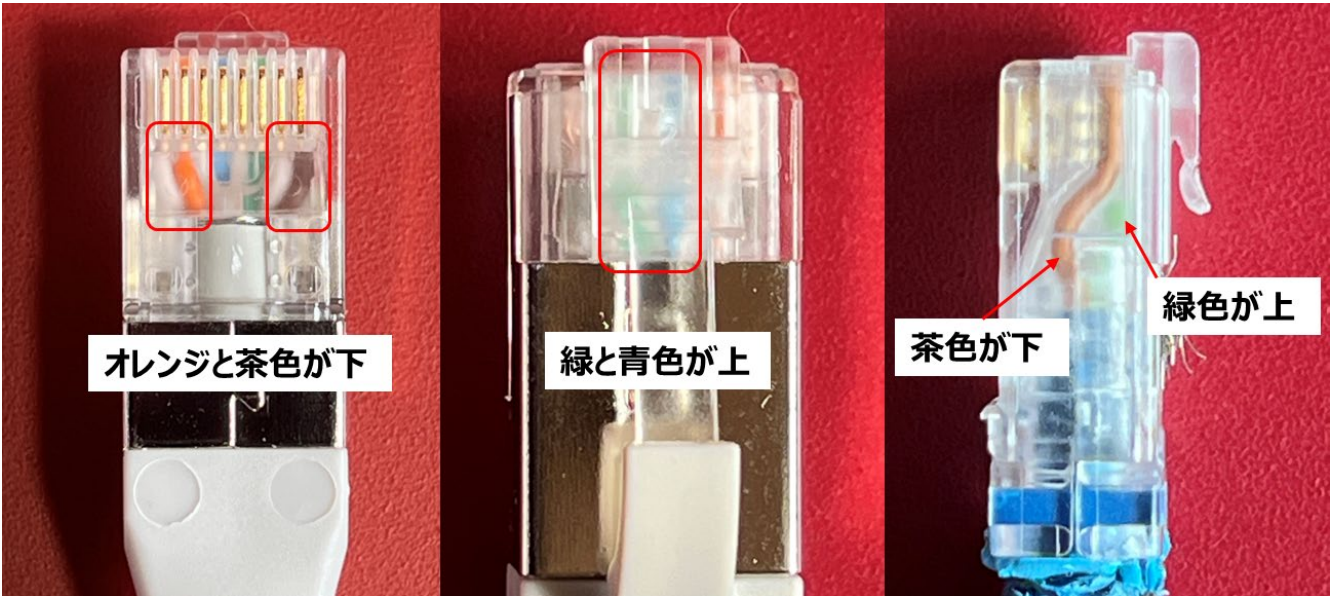
コネクタ内部のケーブルはツイストペアがストレートになるためノイズキャンセルの効果がなくなります。またシールドもなくなるため、ノイズの影響を受けやすくなります。METZコード・データは内部干渉による信号ノイズを低減するため階層構造設計を採用しています。この階層構造は2P(4本)と2P(4本)の配線位置をオフセットさせる設計で信号線間に距離を保ち相互干渉を低減しています。相互干渉はNEXT測定結果に明確に現れます。以下のNEXT測定結果はMETZコード・データと一般的なコネクタ構造の差が顕著に表れていることがわかります。NEXT測定値が大きい場合（規定値に近づく方向）、外部ノイズの影響を受けやすくなり、通信が不安定になる可能性があります。

NEXTコネクタを含む測定例 Cat6A ケーブル長2m



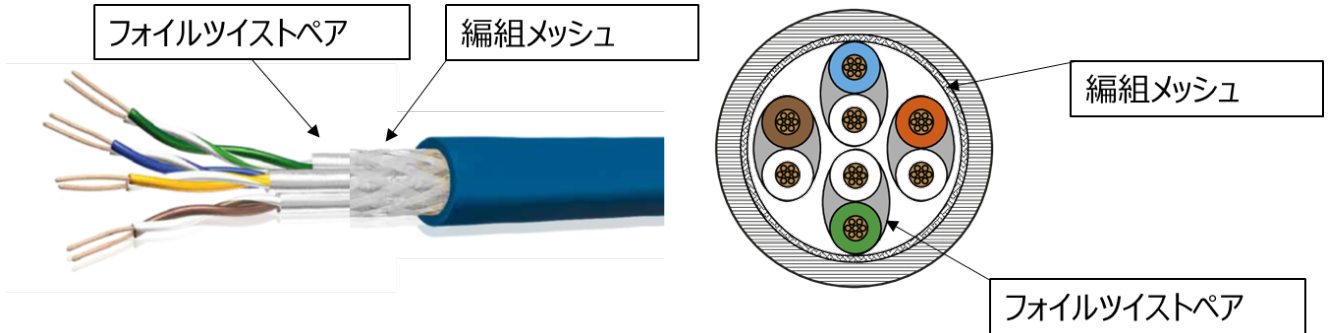
METZコード・データは一般パッチコードと比較して規定値から約60倍のマージンがあります。このマージンは高速通信をより安定させる事が期待でき、且つ耐ノイズ性も向上します。

コネクタ内部 階層構造設計



内部干渉による信号ノイズを低減するため階層構造設計を採用しています。

S/FTP 2重シールドケーブル採用



シース内編組メッシュ、ツイストペアをフォイルでシールドした2重シールドなので耐ノイズ性が非常に高く、エイリアンクロストークに強い構造です。。

仕様

ケーブル規格	: AWG 26/7
コネクタ	: RJ45 シールドタイプ
ケーブルシールド	: S/FTP 2重シールド 外皮内編組メッシュ、ツイストペアはアルミフォイル
カテゴリ	: Cat.6A
通信特性	: PoE [IEE802.3af], PoE Plus [IEE802.3at], 10GBit [IEE802.3an]
被覆	: 低発煙、ハロゲンフリー、難燃性

国内販売輸入総代理店

販売代理店

Rinsconnect

株式会社リンスコネク
〒134-0091
東京都江戸川区船堀五丁目3番2号
TEL(代表)03-3877-3125

